

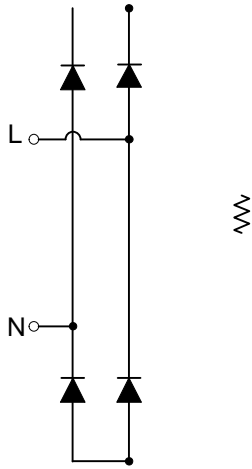
概述

S4723MB是晶丰明源自主研发的带三个控制端口的控制器，有三个控制端口，可以通过调节恒流主控的阻值实现三段带记忆开关调光，也可以搭配线性主控控制三路光源实现三路带记忆开关调色。芯片内部设定状态切换窗口时间 T_{sw} (典型值3.2S)，可以实现状态切换窗口时间 T_{sw} 内，当灯亮时，下一次再低时直接保持灯亮的状态，当灯熄灭时，可以实现状态切换窗口时间 T_{sw} 内，当灯熄灭时，可以实现状态切换窗口时间 T_{sw} 内，增加了产品的便利性。

S4723MB通过检测AC信号来判断输入开关的动作，并根据检测结果进行开关切换。三个控制端口可以驱动MOS管和线性调色方案可以搭配我司内置三路晶闸管的SCR093S实现低成本调色方案。

S4723MB 采用 SOP-8 封装。





免责声明

晶丰明源半导体有限公司保留所有权利。本文件仅供参考，不作为任何法律文件使用。

本产品规格书未包含任何针对晶丰明源或第三方所有的知识产权

声明。晶丰明源半导体有限公司保留所有权利。本文件仅供参考，不作为任何法律文件使用。