

概述

BP3276C 是一款高效率、高 PF 值，支持可控硅调光的 LED 驱动芯片。芯片工作在电感中流连续模式，采用 Boost 结构的 LED 驱动电源。

芯片内部集成 500V 功率开关，采用栅极驱动和高压供电方式，只需要很少的外围元件，即可实现优异的性能。

BP3276C 具有多重保护功能，包括 LED 开路保护（过压保护），芯片温度过热保护等。

采用 SOP-8 封装。

特点

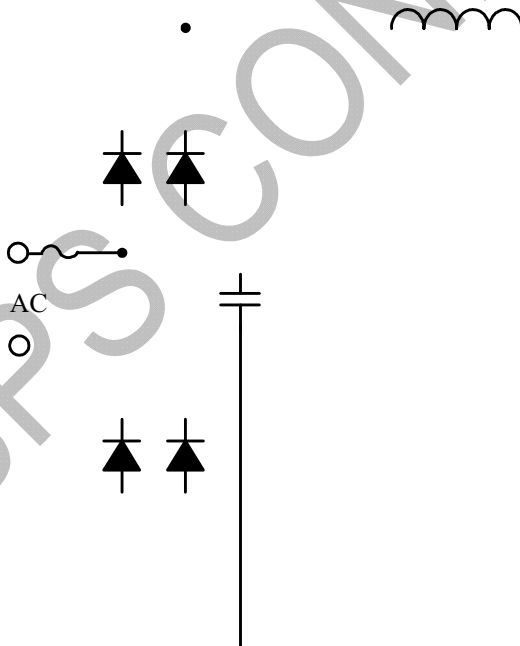
- 支持可控硅调光
- 内置 COMP 闭环恒流控制
- 内部集成 500V 功率管
- 临界连续电流控制模式
- 集成 600V JFET 供电，无 VCC 电容
- ±5% LED 输出电流精度
- LED 开路保护
- RTH 设定过热保护功能
- 支持 NTC 保护线路
- 采用 SOP-8 封装

应用

- LED 蜡烛灯
- 其它 LED 照明

典型应用

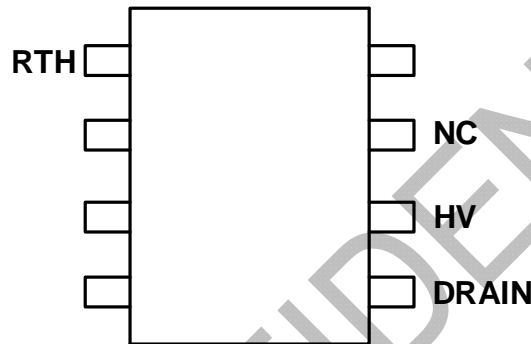
SOP-8封装



订购信息

| 订购型号 | 封装 | 包装形式 | 打印 |
|---------|------|----------------------|-------------------------------|
| BP3276C | SOP8 | 编带 [REDACTED] / 盘 | BP3276C XXXXXYZ XXYYWWZ |

封装



BPS CONFIDENTIAL



B